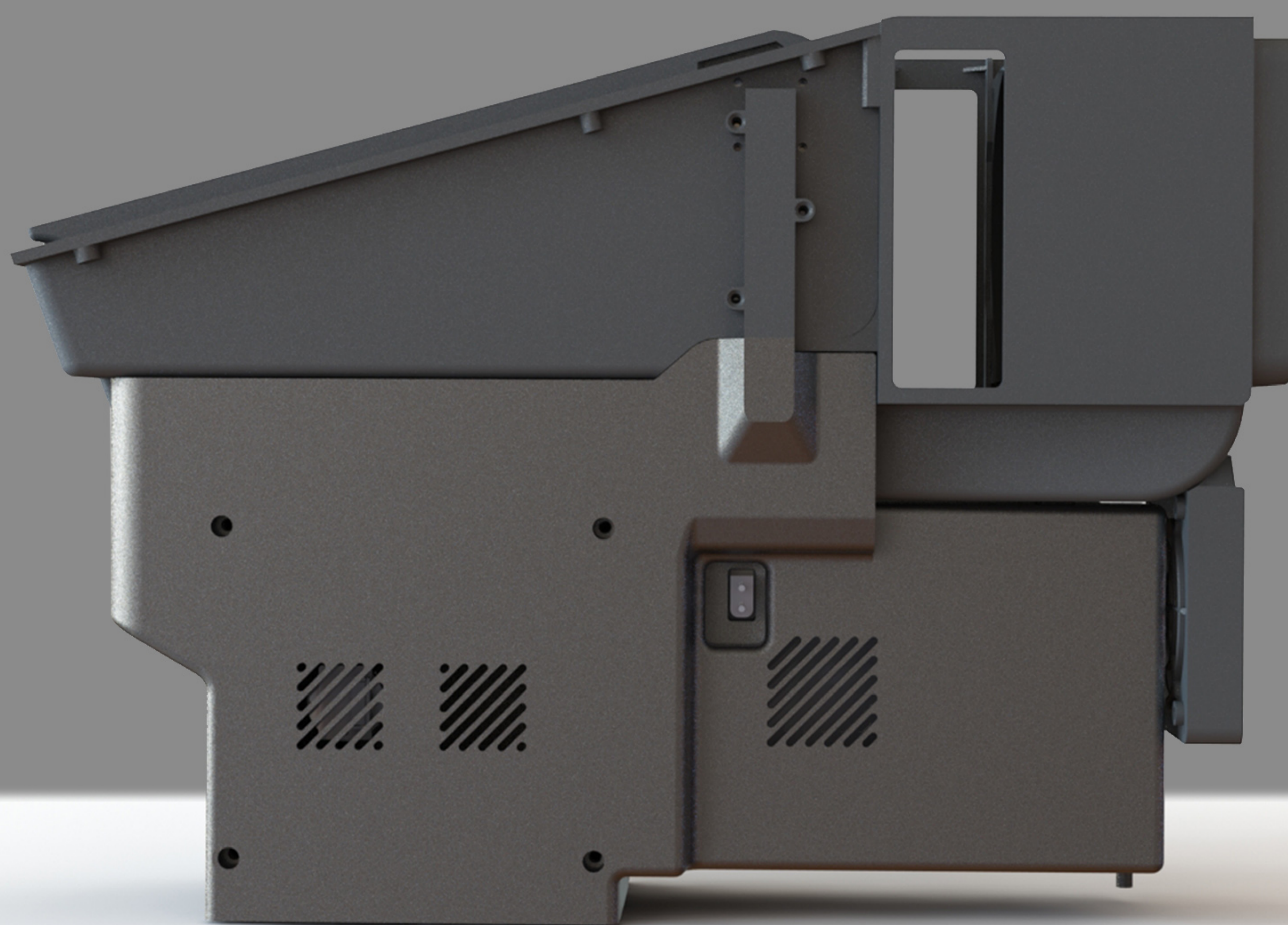


qPCR模组——单仓可扩展



助力客户用最小的成本、
最短的周期开发属于自己的核酸检测系统

埃妥生物科技（杭州）有限公司

Web: www.anitoo.cn

anitoo[®]
埃妥生物科技

* 由于埃妥生物产品不断更新，产品色彩和最终外形以实物为准，埃妥生物保留此产品的最终解释权。

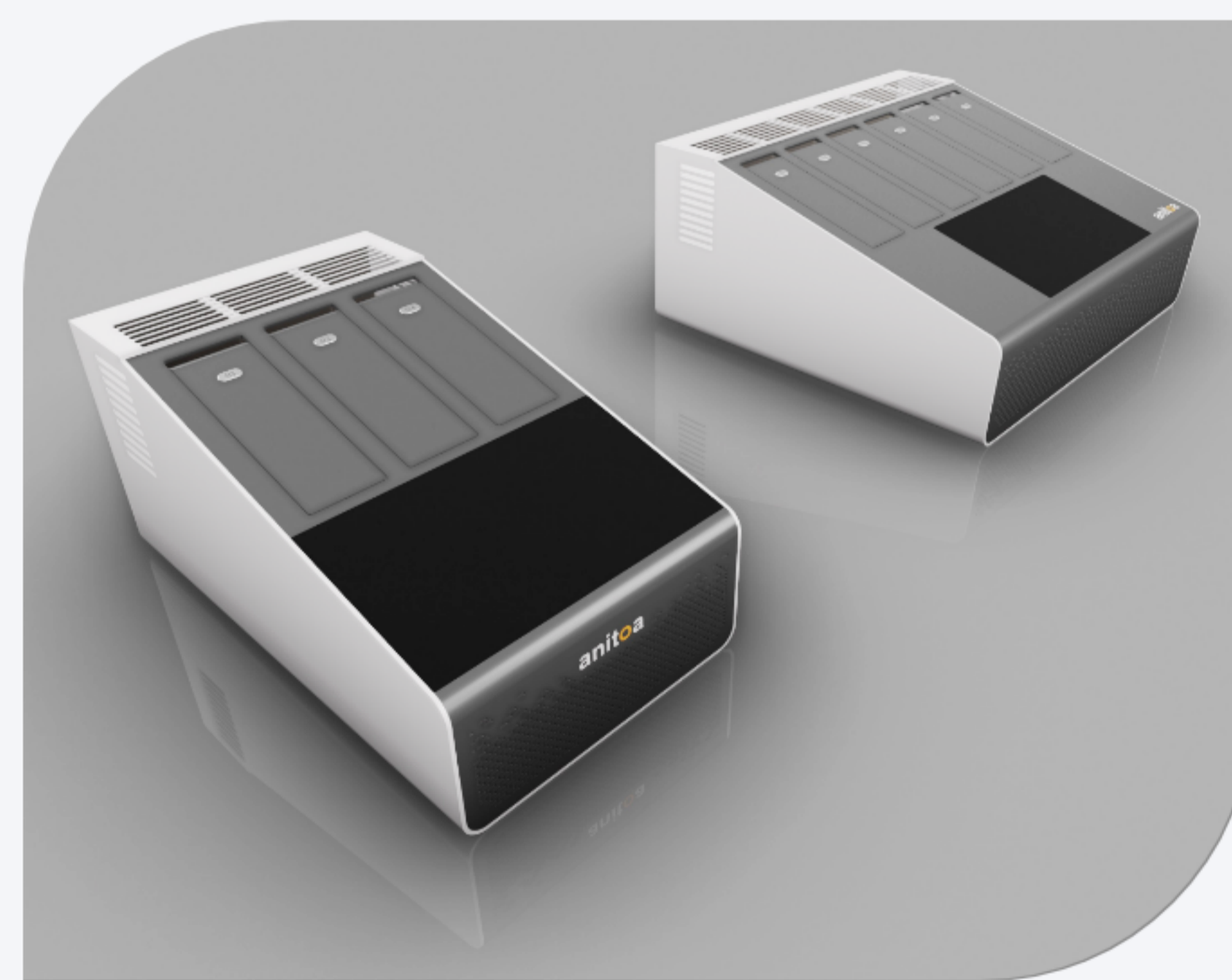
产品特点

1. **集成度高**：单仓qPCR模组涵盖温控系统、光学系统、电路控制系统，上电即可运行；
 2. **自动开盖**：采用电磁锁技术，可接入自动开盖功能；
 3. **灵活组合**：最高实现1拖6，支持6组模组同时工作或独立工作；
 4. **高效快速**：最快20min完成一轮检测，可实现流水检测模式；
- 助力客户用最小的成本、最短的周期开发属于自己的核酸检测系统



应用开发

- 搭配不同的外观需求，开发定制化的核酸检测设备
- 集成于各类便携设备中，实现便携式的现场检测特种装备
- 集成于台面式一体机中，实现核酸全自动检测平台
- 集成于核酸检测岗亭中，搭配全自动机械手，实现核酸全自动采样检测岗亭



更多应用等你一起来开发...

主要技术参数

基本参数	
规格型号	MQ8模组
样本通量	4孔、8孔、16孔可选
荧光通道	4 (1.FAM/SYBR Green; 2.JOE/HEX/VIC/TET; 3.ROX; 4.CY5)
适用耗材	0.2ml PCR八连管或单管, 高透平盖
多重荧光检测	高达4重荧光检测, 无需通道交叉干扰校正
反应体系	10-60uL
灵敏度*	可检测单拷贝基因
操作系统	可外接安卓系统
尺寸及重量	300*218*85mm, 约2kg
温控系统参数	
控温技术	采用美国MARLOW公司高级别半导体芯片, 循环次数可达一百万次, 特有的温控软件算法协调管理半导体加热, 辅助加热以及散热系统, 既保证温控精准度, 同时提高升降温速率, 精准控温
升温速率*	8.0°C/s (MAX)
降温速率*	5.5°C/s (MAX)
温度均一性*	<0.5°C
温度准确性*	±0.5°C
光学系统参数	
光学核心技术	多通道固定式分光, 滤光成像系统, 长期使用无需高昂繁琐的定期校准维护, 可靠性高, 每个通道配备一块芯片, 无运动扫描机构, 免维护。
激发光源	长寿命免维护的LED, 自由曲面聚光系统, 激发光强度增加200%, 无需校准, 性价比高
激发光波长	460nm-670nm
发射光波长	510nm-720nm
检测器	高灵敏免校准的超微光多像素CMOS光电芯片
荧光染料	通道1:FAM、SYBR Green I; 通道2:HEX、VIC、JOE、TET; 通道3:ROX, 通道4:CY5;

*在标准实验室环境中测得的理想值。

了解更多信息: www.anitooa.cn

更多产品信息↓



更多应用领域↓



企业介绍↓

