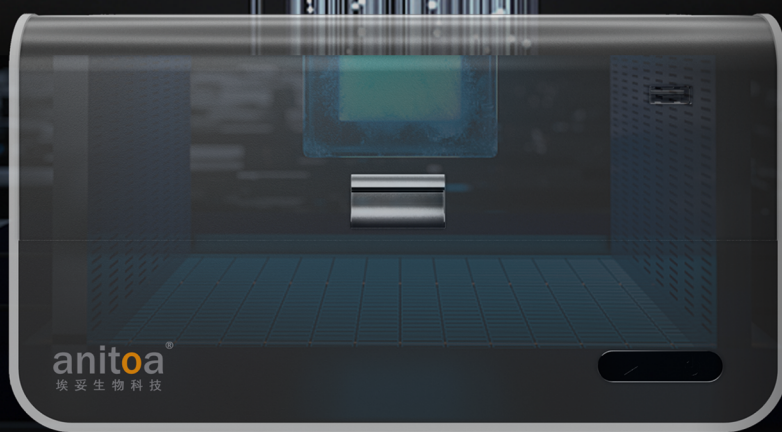


Maverick qPCR Series



**一款25min 内完成4重病毒核酸检测的
紧凑小巧型的实时荧光定量PCR仪**

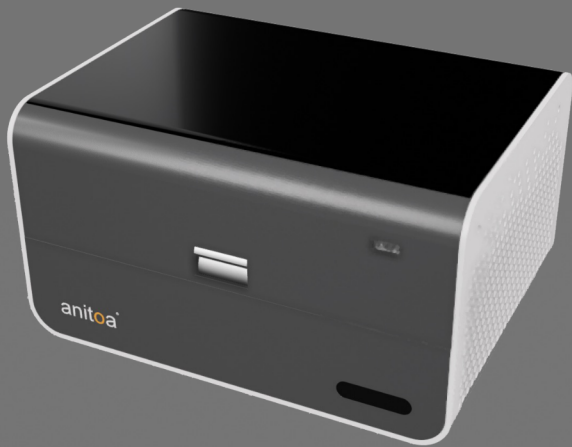
埃妥生物科技（杭州）有限公司

Web: www.anitoe.cn

* 由于埃妥生物产品不断更新，产品色彩和最终外形以实物为准，
埃妥生物保留此产品的最终解释权。

anitoe[®]
埃妥生物科技

MQ4



Maverick qPCR Series 优势特点

- ✓ **检测速度快:** 可以在25min 完成一轮分子核酸检测;
- ✓ **结构稳定可靠:** 内部无运动部件, 无需移动扫描, 免维护;
- ✓ **多重荧光检测:** 支持4重荧光检测, 可定制6通道;
- ✓ **耗材兼容性强:** 兼容市面上销售的0.2通用PCR标准试管;
- ✓ **核心技术独家:** 自行研发的核心芯片, 稳定传感, 无需定期校准;
- ✓ **智能联网功能:** 支持WIFI联网功能, 在线数据传输, 报告打印等;
- ✓ **轻便易于移动:** 仅2.6kg, 便于运输, 尤适用于空间小的生物安全柜、实验室、旁床检测等场景;
- ✓ **服务体系完善:** 一年质保, 健全的线上线下服务体系, 售后无忧;

应用场景



● 临床疾病诊断

各级医疗机构检验科、急诊科、发热门诊、ICU、妇产科等各种传染病、优生优育、肿瘤和遗传病的快速、精准、及时的诊断，为医生在关键时间采取行动做辅助。



● 海关和机场口岸检疫

各地方海关和机场口岸进行日常寨卡病毒、登革热病毒、黄热病毒、裂谷热病毒、手足口病毒、甲型流感、乙型流感病毒、霍乱弧菌等病毒病原体核酸快速检测。



● 疾控疾病防疫

各级疾控系统人传染病（流感、儿童手足口、新冠病毒等）疫情监测；



● 动物疾病防疫

各级动物疾病防疫系统传染病（禽流感、口蹄疫、猪瘟、非洲猪瘟、猪蓝耳等）疫情监测；现场应急隔离（移动防护罩、移动检查车或生物安全柜等）。



● 环境监测

适用于在野外现场采集的环境样本立即测试，快速获得结果并采取行动。



● 基层医疗建设

Maverick qPCR 系列尤适用于基层医疗核酸监测的建设及普及。产品小巧便携，易学，易操作，尤其适合面积小的监测空间，性价比超高。



● 食品安全检测

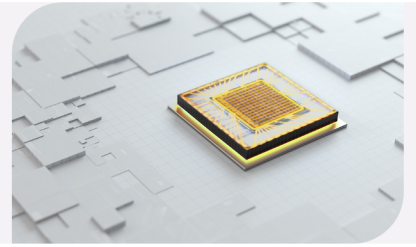
各级食药监及出入境检验检疫系统食品安全的检测，例如：食源性微生物、食品过敏源、转基因食品、乳品中致病菌等



● 水产养殖病原体检测

水产养殖中副溶血性弧菌、沙门氏菌、大肠杆菌等致病菌的检测，确保水产品的稳定快速发展。

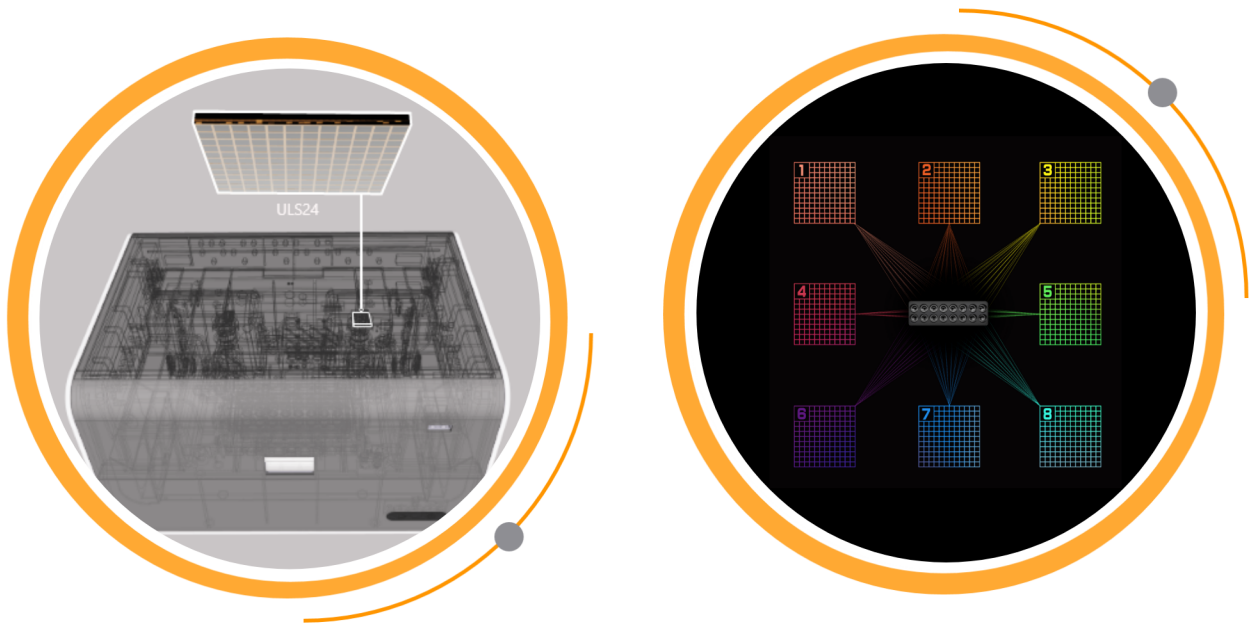
内部无运动部件、
更小、更快、更稳定



采用独家核心芯片技术-超微光多像素CMOS光电芯片

产品采用自主开发的“超微光多像素CMOS感光芯片”，具有超高灵敏度，大动态检测，低噪音的优点，无需制冷机构即可实现高灵敏度荧光检测，实现PCR仪的单拷贝检测能力。

在同一个芯片上的576个像素同时拍照，可以获得比普通光电传感器更高的数据一致性。



Anitoea 多通道固定式分光、滤光成像系统优势：

- (1) 无需移动扫描，更加稳定可靠
- (2) 仪器内部无运动部件，免维护
- (3) 长期使用无需昂贵繁琐的定期校准
- (4) 芯片成像系统，所有孔瞬时荧光采集，更加快速
- (5) 每个通道配备一块芯片，孔间信号采集无时间差，均一性好
- (6) 长寿命免维护的LED，自由曲面聚光系统，激发光强度增加200%，性价比高
- (7) 无需参比荧光染料校正
- (8) 多重检测，单次检测指标高达 64，支持6通道定制，单次检测指标高达96

固态设计、
更稳定、更快速、更便携



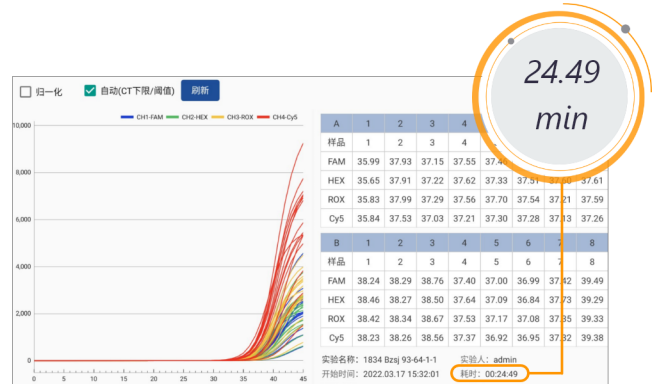
采用精准控温技术-独家特有的温控软件算法协调管理温控系统

(1) 独特的紧凑型的结构设计，便于运输，尤适用于空间小的生物安全柜、实验室、旁床检测等场景

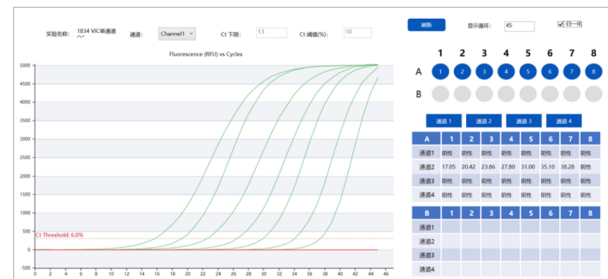
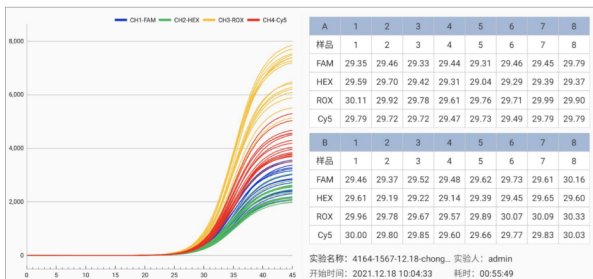
(2) 独特的控温技术: 特有的温控软件算法协调管理半导体加热、辅助加热以及散热系统，既保证温控精准度，同时提高升降温速率。

(3) 优异的检测灵敏度:采用8 copies/rxn质控品进行4重荧光检测，16个样本，检出率为100%

(4) 优异的检测重复性:16个样本同时进行4重荧光检测，各通道CV<0.007



(5) 宽线性动态范围: 同一个样本经过10倍稀释后进行荧光扩增检测: $R2 > 0.999$



用户思维开发的软件、
更直观、更友好



自主知识产权的软件-友好的界面设计，支持定制化服务

(1) 通用开放的试剂及耗材平台，兼容市面上主流的试剂产品和耗材产品

(2) 直观的软件界面、快速的实验设置、快速调用测试模板

(3) 直观的数据分析及查看、多种格式的数据导出功能，报告功能

(4) 支持WIFI联网功能，在线数据传输，远程技术支持

(5) 支持定制连接第三方数据平台

(6) 支持定制化服务：根据用户需求可定制封闭软件系统

产品参数

系统性能参数

规格型号	MQ4
样本通量	4孔、8孔、16孔可选
荧光通道	2、3、4通道可选、5、6通道可定制
适用耗材	0.2ml 八连管或单管
反应时间	25分钟内完成一次常规的核酸检测
多重荧光检测	高达4重荧光检测，无需通道交叉干扰校正
反应体系	10-60 μ L
灵敏度	可检测单拷贝基因
操作系统	自带10寸触摸屏，安卓软件分析系统。
联网功能	支持WIFI联网，在线报告打印
认证	CE、美国FDA

温控系统参数

控温技术	采用美国MARLOW公司高级别半导体芯片,循环次数可达一百万次.特有的温控软件算法协调管理半导体加热、辅助加热以及散热系统，既保证温控精准度，同时提高升降温速率,精准控温。
升温速率	8.0 $^{\circ}$ C/s(MAX)
降温速率	5.5 $^{\circ}$ C/s(MAX)
温度均一性	< 0.5 $^{\circ}$ C
温度准确性	\pm 0.5 $^{\circ}$ C

光学系统参数

光学核心技术	多通道固定式分光、滤光成像系统。长期使用无需高昂繁琐的定期校准维护，可靠性高。每个通道配备一块芯片，无运动扫描机构，免维护。
激发光源	长寿命免维护的LED，自由曲面聚光系统，激发光强度增加200%，无需校准，性价比高。
激发光波长	460nm-670nm
发射光波长	510nm-720nm
检测器	高灵敏免校准的超微光多像素CMOS光电芯片
荧光染料	通道1: FAM、SYBR Green I ; 通道2: HEX、VIC、JOE、TET; 通道3: ROX; 通道4: CY5;

其他技术参数

报告功能	有，支持PDF、JSON 格式导出
通讯接口	支持WIFI、支持U盘导入导出数据。用户可选择性使用WIFI功能，支持远程技术支持，跨地域服务延展性好。
语言	支持中英文
尺寸及重量	188*247*133mm (2.6kg)
应用场景	医院即时诊断、急诊与发热门诊、基层卫生机构、现场应急检疫、海关与机场口岸、食品进出口检疫

* 在标准实验室环境中测得的理想值。

了解更多信息：www.anitooa.cn

更多产品信息↓



更多应用领域↓



企业介绍↓

