



- 快捷及时
- 可靠准确
- 轻便移动
- 简单实用

## 手持式多功能快速qPCR仪 FQ1044

更多产品信息↓



更多应用领域↓



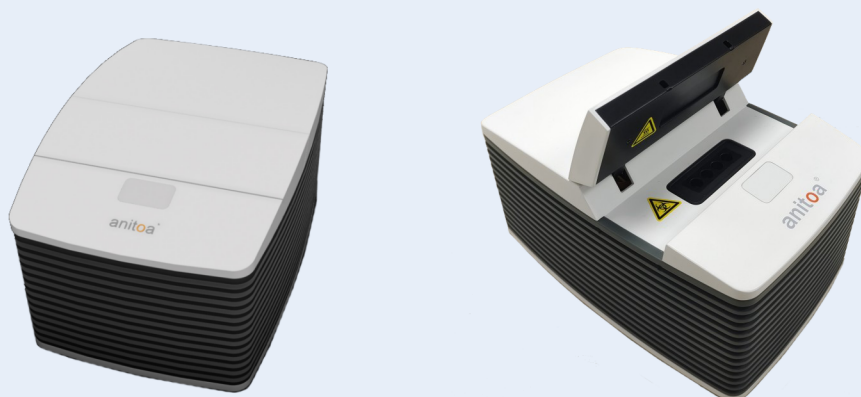
企业介绍↓



了解更多信息：[www.anitoa.cn](http://www.anitoa.cn)

居家、旅游途中、餐厅、药店、酒店随时随地  
新冠病毒核酸检测神器：

## FQ1044 手持式快速qPCR仪



### 优势特点

- **小巧便携**：仅1.18kg，单手可提；
- **检测快速**：可实现25min 内完成1轮核酸检测；
- **稳定可靠**：无运动部件，稳定的结构设计，长时间使用不易损坏；
- **运行安静**：噪音低，适合于家庭等居住环境使用；
- **移动监测**：支持外接电池供电，适合旅游、野外自我监测；
- **手机控制**：支持连接安卓手机，一键运行；
- **高性价比**：体积小，功能强；
- **功能强大**：适用于新冠病毒、诺如病毒、流感病毒、疟疾等病原体核酸检测

## 主要参数

系统性能参数	
规格型号	FQ1044
样本通量	4孔
荧光通道	2、3、4通道可选、5、6通道可定制
适用耗材	管身全透明的 0.2ml 单管、4*0.2ml 排管
多重荧光检测	高达4重荧光检测，无需通道交叉干扰校正
反应体系	10-60ul
灵敏度	可检测单拷贝基因
操作系统	PC或外配安卓平板
光学系统参数	
光学核心技术	超高灵敏度CMOS 感光芯片
激发光源	每个荧光通道独立LED光源，LED光源稳定无衰减，无需定期更换
激发光波长	F1: 470nm      F2: 523nm F3: 571nm      F4: 624nm
检测光波长	F1: 527nm      F2: 564nm F3: 612nm      F4: 694nm
温控系统参数	
升温速率	8.0 °C/s(MAX)
降温速率	5.5°C/s(MAX)
温度准确性	≤ 0.5°C
检测重复性	Ct CV≤ 1%
其他技术参数	
通讯接口	Type B
尺寸及重量	198*134*98mm (1.18kg)
电源	DC 10V 11.5A
噪音水平	≤50dB
应用场景	居家核酸自检、医院及时诊断、急诊与发热门诊、基层卫生机构、现场应急检疫、海关机场口岸、食品进出口检疫